



Du kan snart få fjernvarme

Nemt og stabilt

Tilmeld dig nu
på vores hjemmeside

Vil du sikre din varmforsyning til fremtiden

Den grønne omstilling banker på, og vi arbejder målrettet på at flere kan komme på fjernvarme i Smørum. Når du har fået denne folder i din postkasse, er det fordi, du har mulighed for at få fjernvarme. Har du allerede tilmeldt dig fjernvarmen, sender vi automatisk en tilslutningsaftale.

Nye vilkår – vi håber du stadig vil være med

Økonomien i projektet har ændret sig, og derfor er vi nødt til at ændre den pris, du skal betale for at være med. Derfor indfører vi et grønt omstillingsbidrag.

Det skyldes både inflation, stigende renter og en voldsomt stigende efterspørgsel efter entreprenører og rør til fjernvarme.

Det betyder, at den oprindelige projektøkonomi ikke hænger sammen, og det skal den ifølge Varmeforsyningsloven.

Grønt omstillingsbidrag

Grønt omstillingsbidrag er et årligt bidrag til omstilling til fjernvarme. Vi betaler investeringen i den grønne omstil-

ling nu, og du betaler i stedet et grønt omstillingsbidrag over din varmeregning de næste 20 år. Bidraget udgør kr. 416,25 kr./måned.

Tilslutningen til fjernvarme koster 35.000 kr. inkl. 20 m stikledning + grønt omstillingsbidrag på 416,25 kr./mdr. Dertil kommer nedtagning af det gamle fyr, opsætning af en fjernvarmeunit og vvs-arbejdet inde i huset. Prisen hertil er ca. 40.000 kr. Indhent et tilbud ved din vvs'er.

Du kan naturligvis også betale det grønne omstillingsbidrag på en gang, så koster en tilslutning 98.995 kr + vvs-arbejdet inde i huset. Dermed sparer du altså cirka 35.000 kr., hvis du har mulighed for at betale det grønne omstillingsbidrag allerede ved tilslutningen.

Tilmeld dig allerede nu

Projektet og prisen forudsætter, at vi opnår en bindende tilslutning på mindst 80% inden den 1. juli 2023. Du kan se, om du kan få fjernvarme, hvad din årlige udgift til forbrug er, og tilmelde dig til fjernvarmen på smoerum-kraftvarme.dk → Vil-du-have-fjernvarme.

Kan du få fjernvarme?

Er dit hus med i projekteringen?

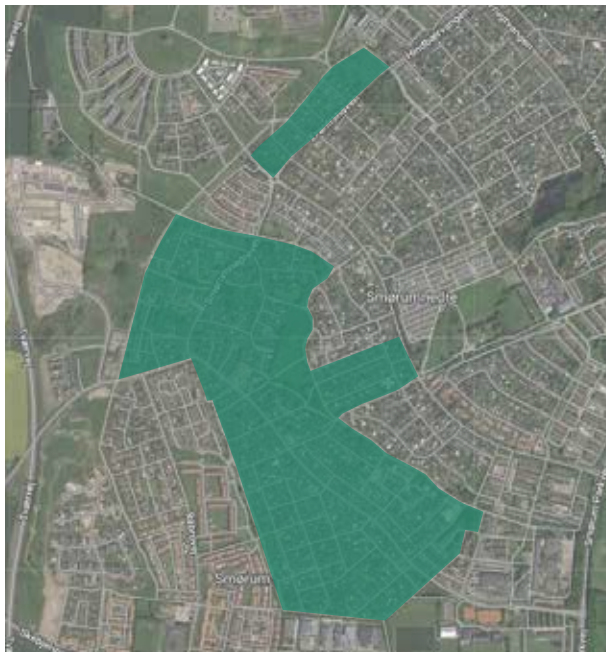
Bor du i et af områderne på kortet, og vil du gerne have fjernvarme, så skynd dig at tilmelde dig til fjernvarme. Jo før vi har en tilslutningsprocent på 80, jo før kan vi komme i gang. Har du allerede tilmeldt dig fjernvarmen, sender vi automatisk en tilslutningsaftale.

Gasafkobling

Du kan måske få dækket omkostningen til afkoblingen fra naturgas af afkoblingspuljen. Det sker, når du afmelder naturgassen ved Evida. Husk, at du tidligst kan afmelde din naturgas 12 måneder før, du får fjernvarme – og du skal kende datoen for din tilslutning til fjernvarmen.

Genopgravningsgebyr

Tilmelder du dig først fjernvarmen efter, at vi har gravet forbi dit hus, koster det yderligere 80.000 kr., da det er dyrt for os, når vi ikke kan planlægge vores gravearbejde optimalt.



Skift til fjernvarme og spar penge

Du vælger selv dit anlæg og din installatør

Vi sørger for, at fjernvarmen kommer helt hen til dit hus, hvor vi afslutter med en måler.

Derfra skal fjernvarmen forbindes med et nyt fjernvarmeanlæg og din varmeinstallation. Det udføres af din vvs-installatør. Installatøren hjælper dig også med at vælge den løsning, der passer bedst til dit forbrug.

Dit nye anlæg er en moderne, intelligent fjernvarmeunit, der hjælper dig med at få en god varmeøkonomi.

Kontakt din vvs-installatør, og få et tilbud på installationen af fjernvarmen, så du kender de samlede udgifter ved et skifte. Omkostningen til vvs-arbejdet skal du selv betale, da vi udelukkende sørger for, at fjernvarmen kommer hen til dit hus. Det indvendige arbejde er vvs-installatørens ansvarsområde.

Beregn din forventede varmepris

Du kan hurtigt beregne, hvordan din varmeøkonomi ser ud med fjernvarme. Du skal blot taste dine oplysninger ind i beregneren på smoerumkraftvarme.dk under menuen "Vil du have fjernvarme". Eller kontakt os og få hjælp til beregningen.

Tilmeld dig nu – få fjernvarme senere

Vil du gerne benytte dig af vores kampagnepris, men har du for nyligt investeret i et nyt fyr eller anden varmekilde?

I disse tilfælde kan vi lægge et passivt stik ind, hvilket betyder, at du bliver koblet på fjernvarmen og betaler for tilslutningen, men vi ikke åbner for varmen endnu. Du får altså mulighed for at vente med at få fjernvarme – men til kampagneprisen. Det er dog et krav, at du senest 2 år fra stikket er gravet ned begynder at aftage fjernvarme.

Fjernvarme - derfor

- Nem, behagelig og problemfri varme.
- Sikker forsyning – varmen er der altid.
- Stabile priser.
- Meget bedre plads i fyrrummet, uden støj og snavs.
- Fjernvarmen er et plus, hvis du en dag skal sælge dit hus.
- Ingen skorstensfejer.



Fjernvarme - nemt og stabilt

Hvis du har el-opvarmning, gas- eller oliefyr i dag, er der mange fordele ved at skifte til fjernvarme.

Fjernvarmen giver komfort og tryghed

- En fjernvarmeunit fylder ikke mere end et almindeligt overskab.
- Fjernvarmen er uden støj og lugt.
- Fjernvarmen leveres lige til døren.
- Fjernvarmen har lang levetid.
- Fjernvarmen kræver minimal service.
- Prisen for fjernvarme i Smørum ligger stabilt.

Fjernvarmen er en fordel

- Hvis du en dag skal sælge dit hus, er det et plus, hvis der er indlagt fjernvarme.

Fakta om Smørum Kraftvarme

- Smørum Kraftvarme har et fleksibelt produktionsanlæg. Vi producerer varmen med 67% el, 18% sol og kun 15% gas.
- Smørum Kraftvarme udnytter altid det brændsel, der er billigst, og med vores produktionsanlæg er vi ikke i samme grad afhængig af f.eks. naturgasprisen.
- Smørum Kraftvarme er andelsejet, hvilket vil sige, at det er forbrugerne i lokalsamfundet, der ejer værket. Den årlige generalforsamling er selskabets øverste myndighed, hvor du kan være med til at øve indflydelse på værkets fremtid, eventuelt ved at stille op til bestyrelsen.
- Smørum Kraftvarme har allerede 2.700 forbrugere, så du kender nok en, der allerede får varmen fra os. Så spørg dem om, hvor nemt, det er at have fjernvarme.

Sådan får du fjernvarme

- Udfyld tilmeldingsformularen elektronisk på smørumkraftvarme.dk under menuen "Vil du have fjernvarme". Har du allerede **tilmeldt** dig fjernvarmen, sender vi automatisk en **tilslutningsaftale**.
- Vi holder dig orienteret om, hvornår fjernvarmen kommer til din adresse. Når vi nærmer os, skal du selv lave en aftale med din vvs-installatør.
- Vi graver rør ned i kvarteret og ind til dit hus, og reetablerer det opgravede areal, optagne fliser og eventuelt græs. Og vi rydder selvfølgelig op efter os.
-
- Din vvs-installatør skifter dit fyr til en varmeveksler. Radiatorerne kan genbruges til fjernvarme, og installationsarbejdet er derfor normalt overstået i løbet af en dag.

Du er velkommen til
at kontakte os på
telefon 4465 0871

Skebjergvej 25 . 2765 Smørum
admin@smkv.dk
smørumkraftvarme.dk
Telefon: 4465 0871

SMØRUM KRAFTVARME

